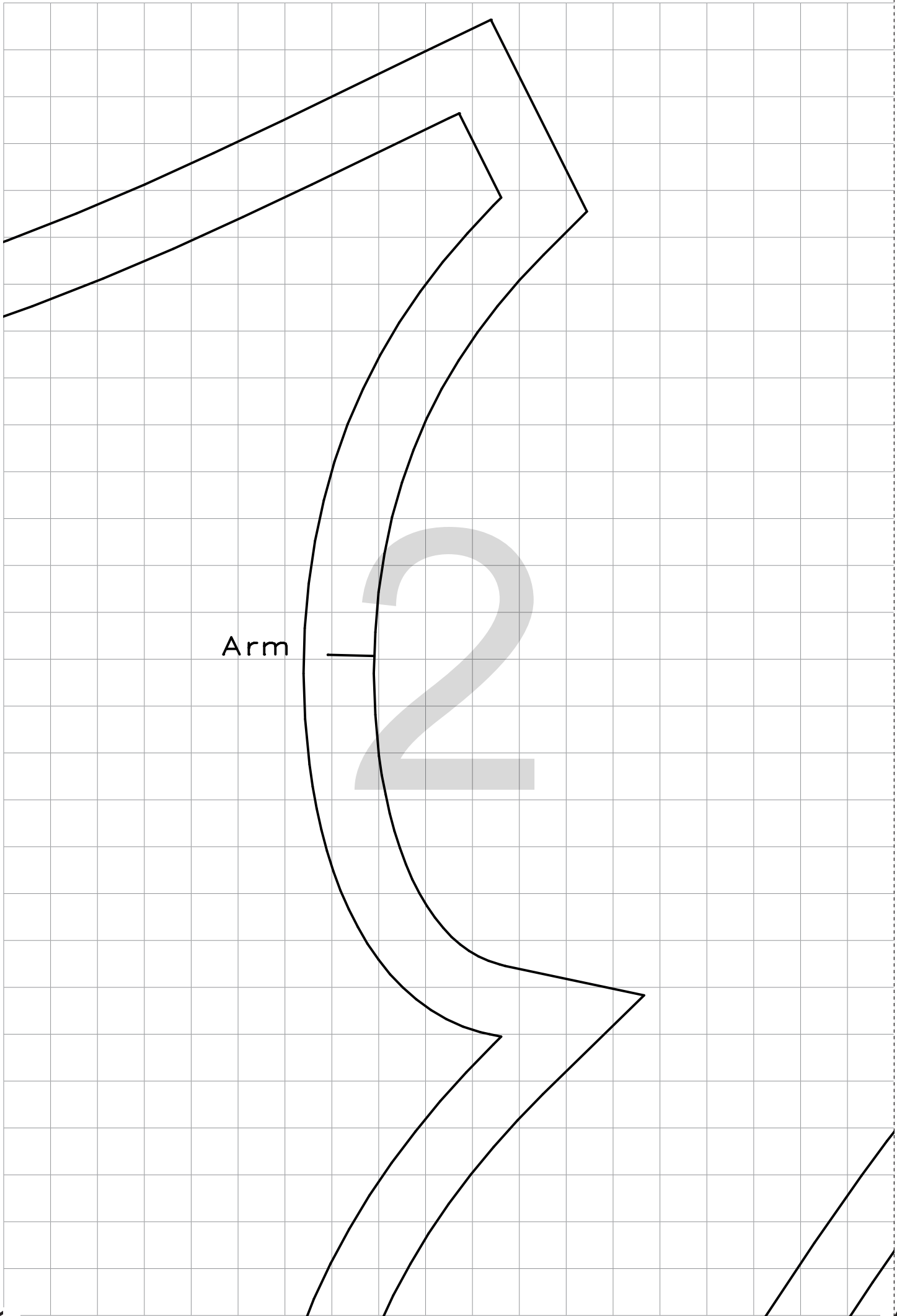


HM Bruch

FDL

KLEID VICHY
Rückteil oben
Zuschnitt 1*
GR. S36



Arm



3

Schulter

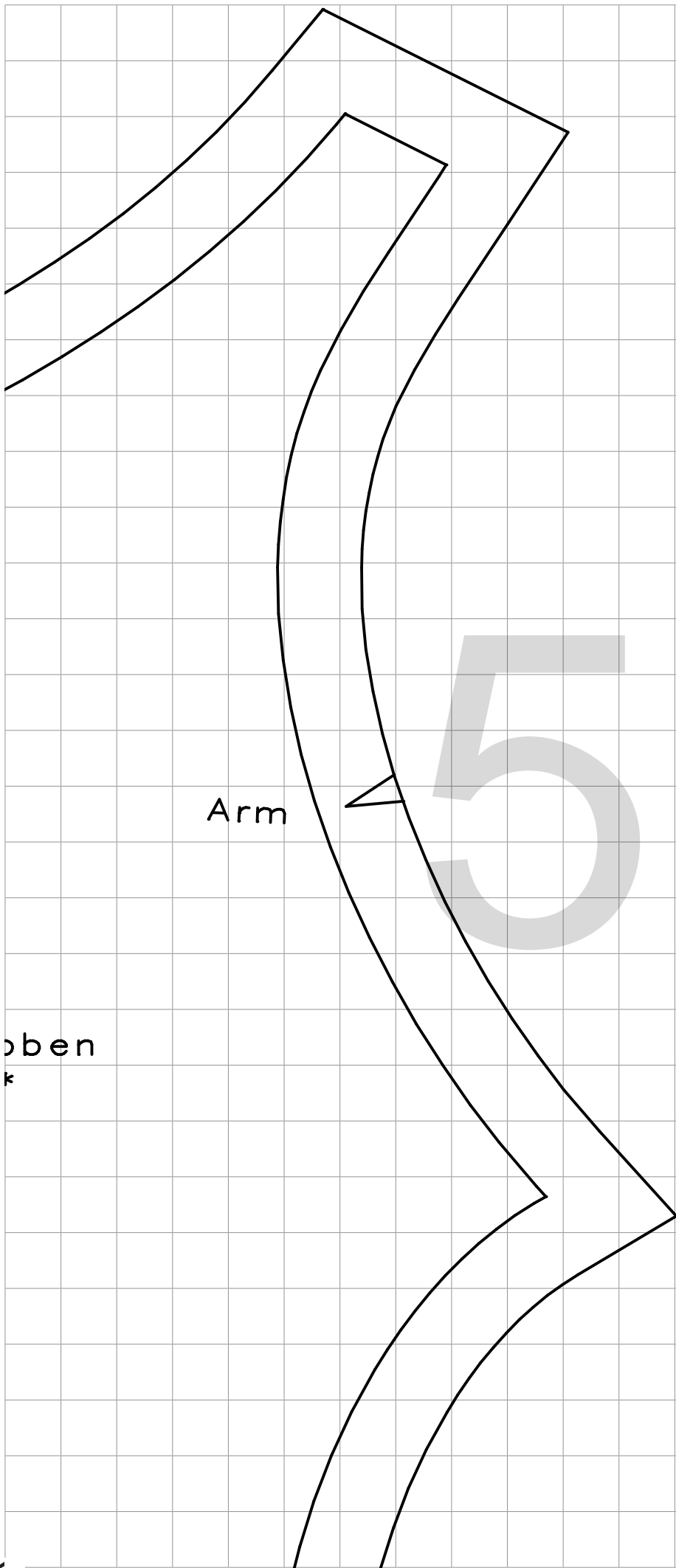


Öf nung

VM Naht

FDL

KLEID VICHY
Vorderteil c
Zuschnitt 2
GR.S36



Arm

oben



1.5cm Nahtzug

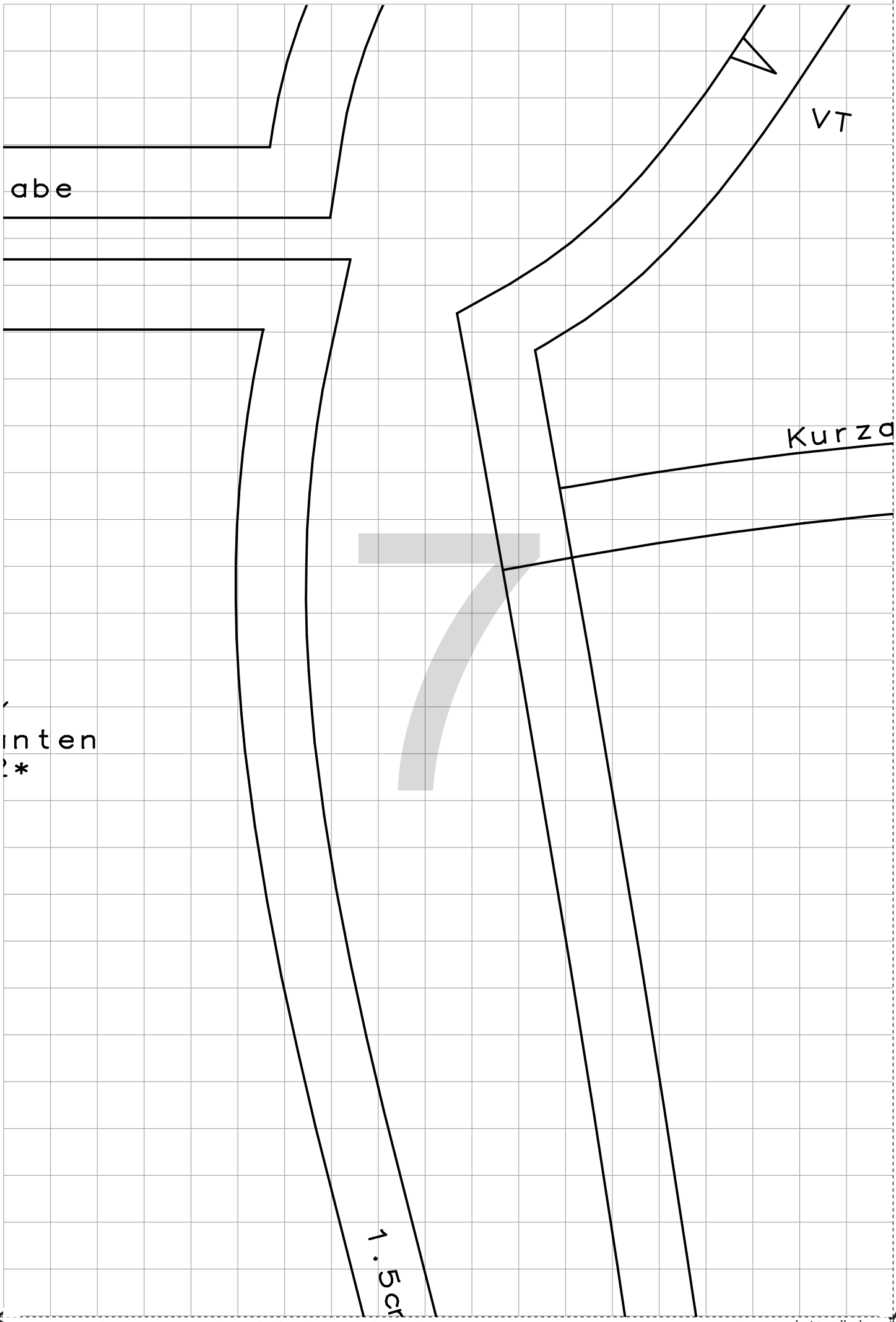
6

KLEID VICHY
RT und VT u
Zuschnitt 2
GR. S36

FDL

LE. DE





abe

VT

Kurza

nten
P*

1.5 cr

RT

KLEID VICHY

Arm

Zuschnitt 2*

GR.S36

Arm

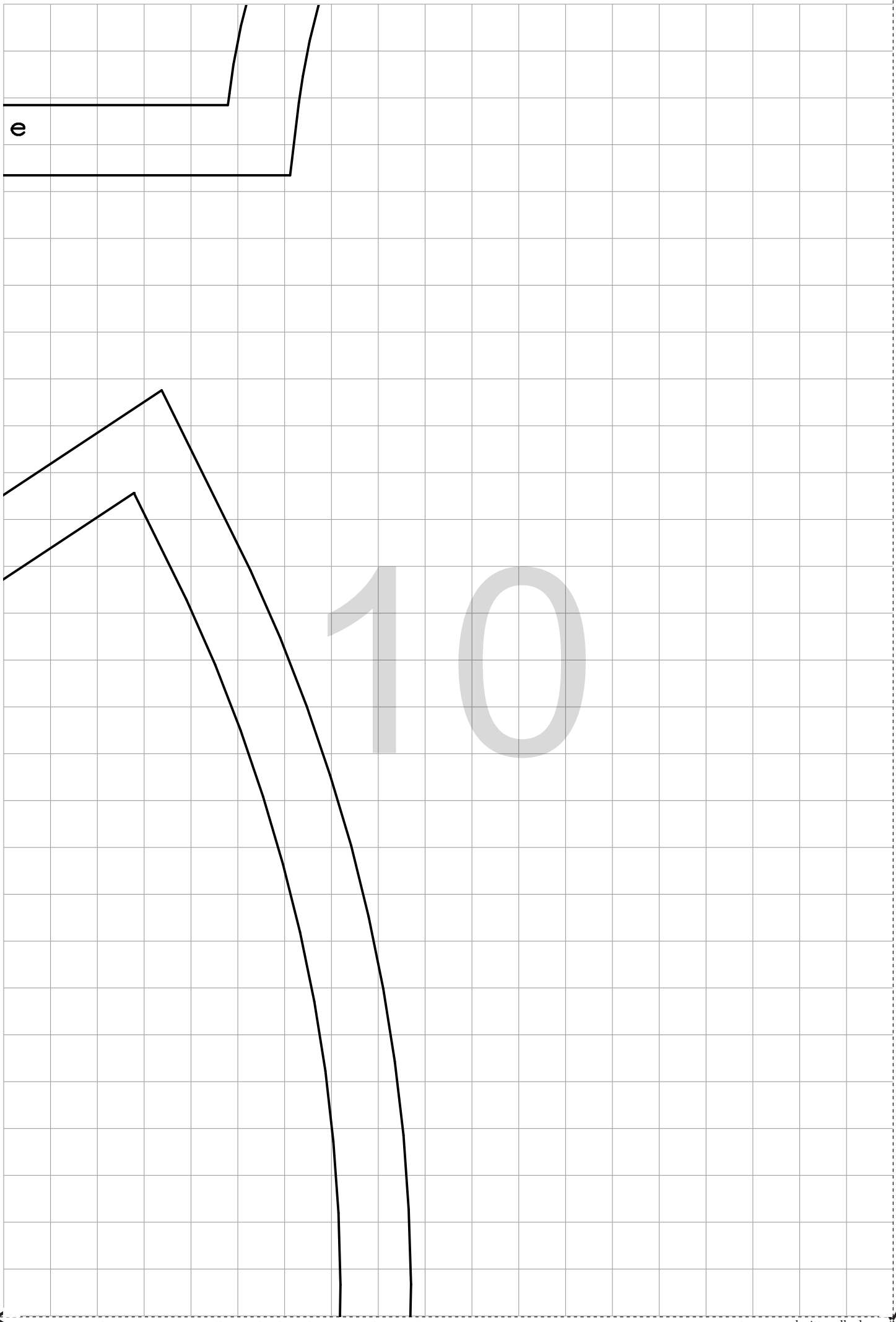
8



1.5cm Nahtzugab

1.5cm Nahtzugabe

zugabe

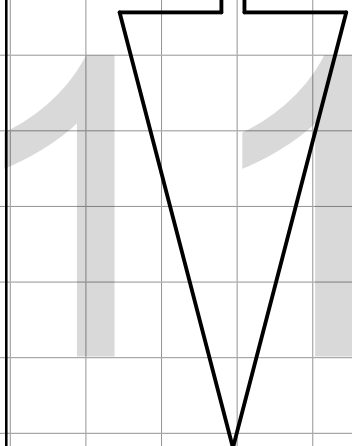


e

10



HM Bruch



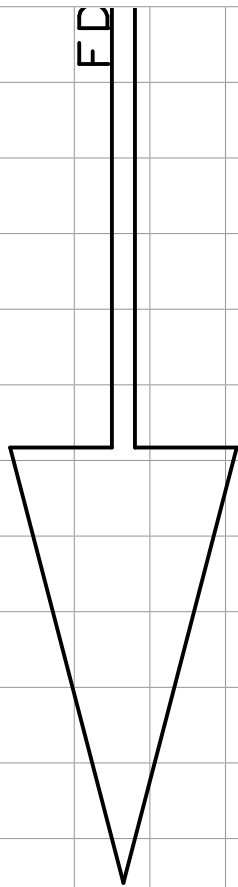
ART . NR . 06 — 59
WWW . SCHNITTQUELLE



n Nahtzugabe

12





13



1.5cm Nahtz

KLEID VICHY
RT und VT
Zuschnitt 2*
GR. S36

14

FDL
VM und HM Bruch



