

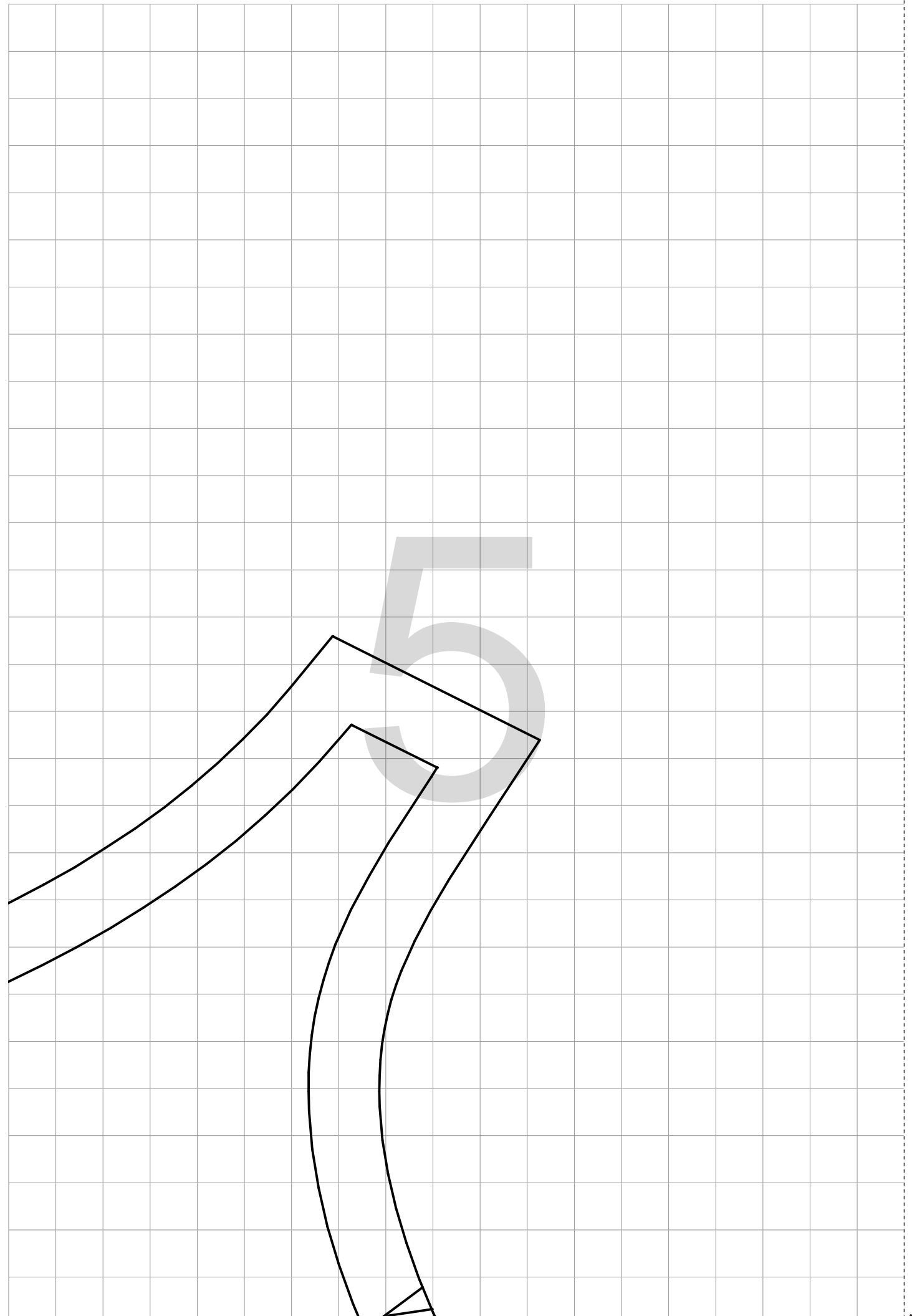
3



4

nung





HM Bruch

FDL

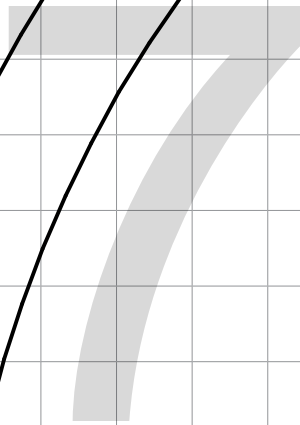
KLEID VICHY
Rückteil oben
Zuschnitt 1*
GR.S40



1.5cm Nahtzugabe



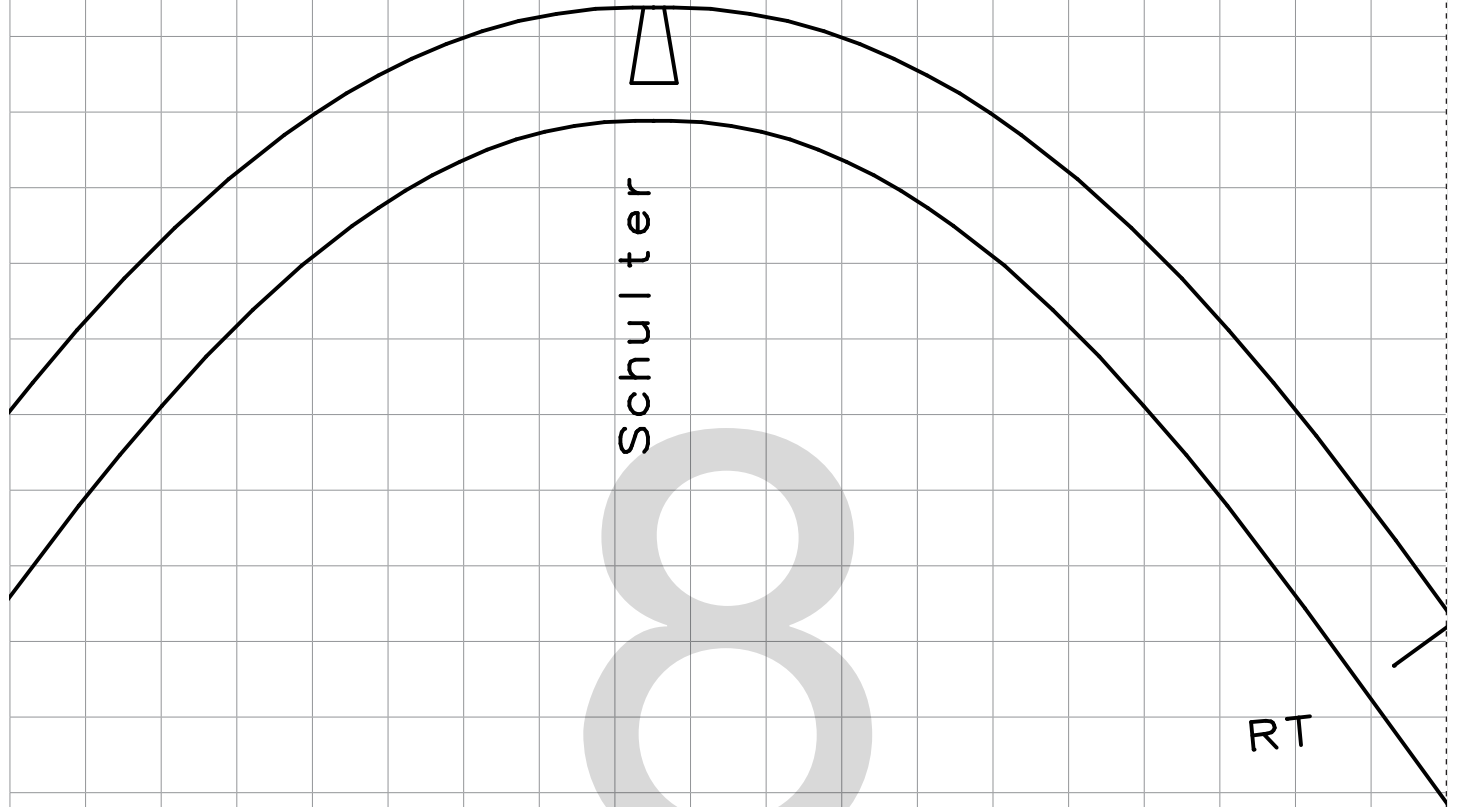
Arm



VT

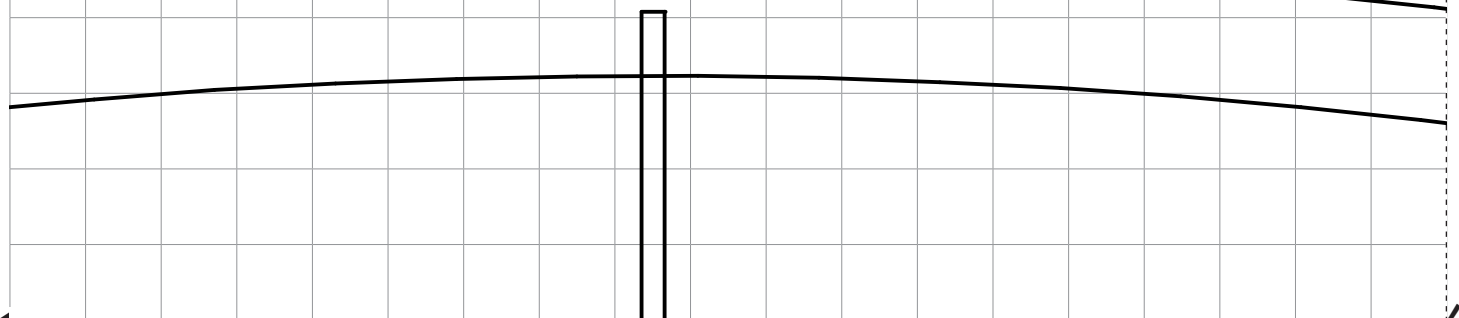
Kurzc





KLEID VICHY
Arm
Zuschnitt 2*
GR. S40

arm



KLEID VICHY
Vorderteil
Zuschnitt 2
GR.S40

Öffn

FDL

VM Naht

1.5cm Nahtzugabe

Nahtzugabe

Arm

oben
*

abe

10



KLEID VICHY
RT und VT unten
Zuschnitt 2*
GR.S40

FDL

HM Bruch

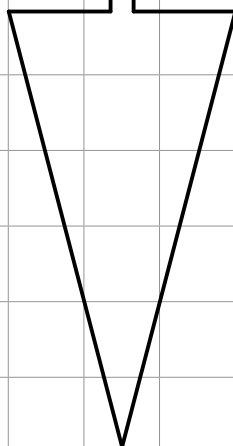
VR.06-59
SCHNITTQUELLE.DE





13

FDL



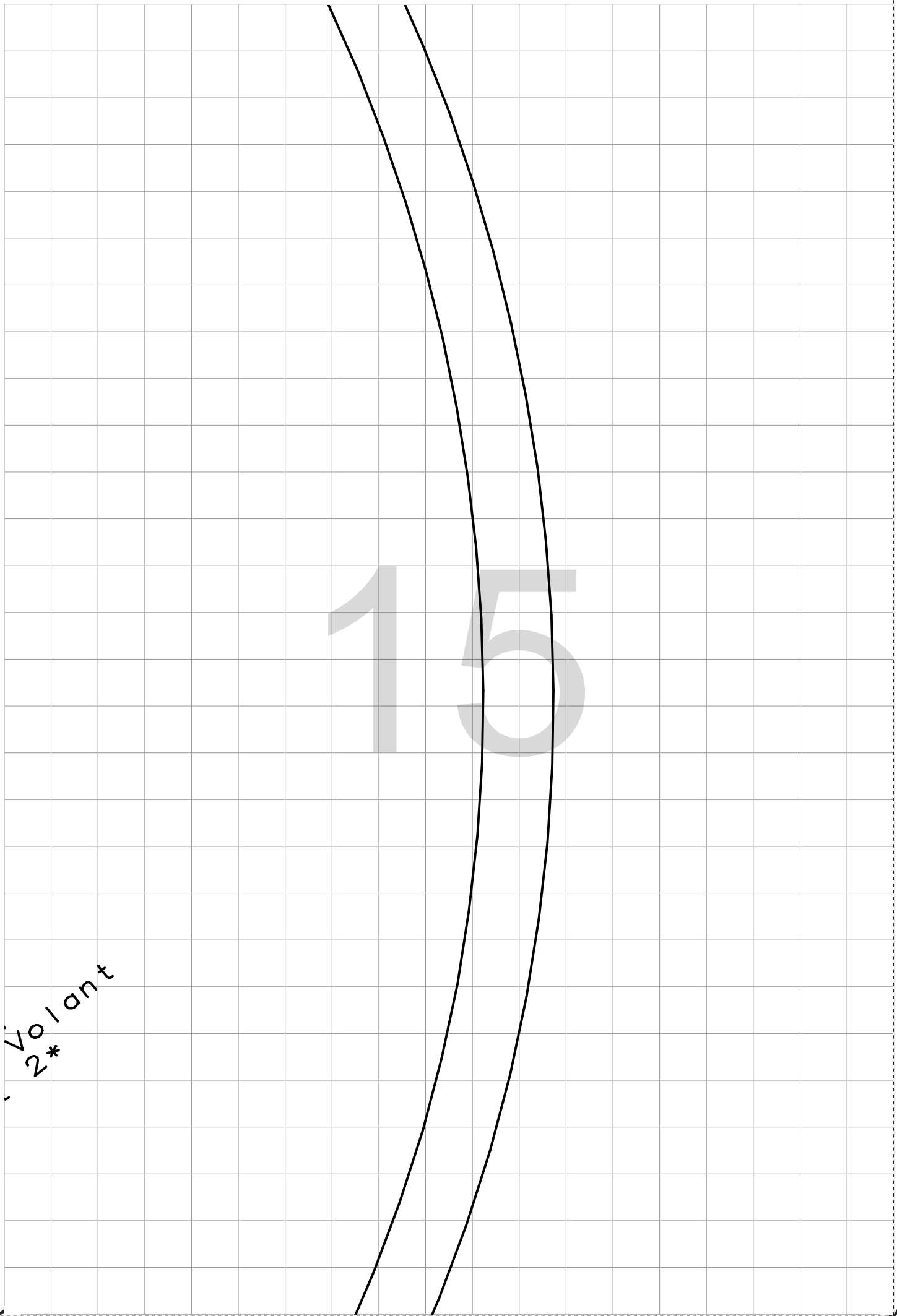
1.5cm Nahtzugabe

1.5cm Nah

14

KLEID VICHY
RT und LT
Zuschnitt
GR. S40



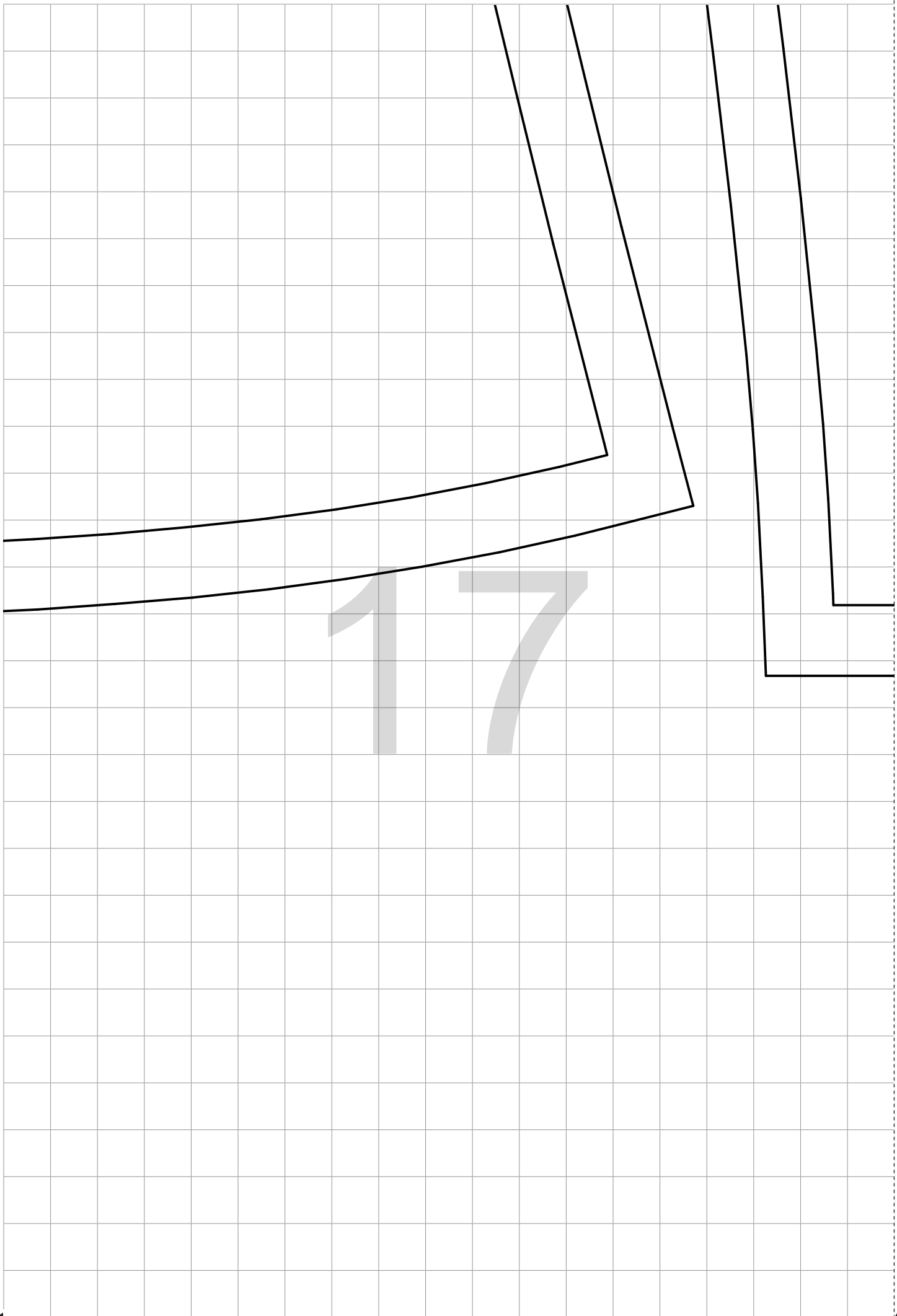


Volant
2*

16

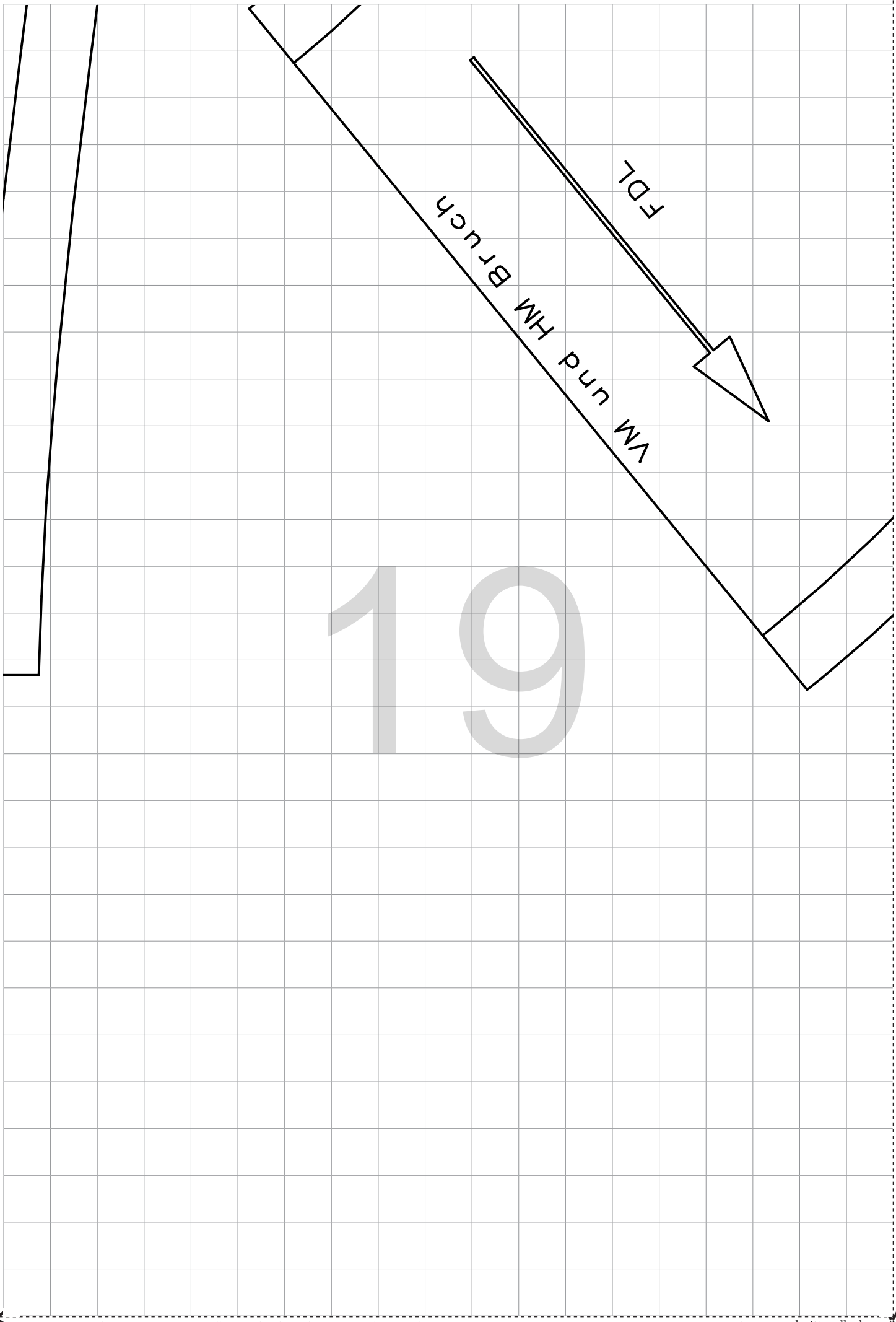
ART. 1
WWW. S





18





20

