



Kleid Vichy

Inhalt

- Anleitung für das Ausdrucken/Zusammenkleben
- Nähbeschreibung (bebilderte Nähanleitung in separater Datei, falls vorhanden)
- Zuschneideplan mit Stoffverbrauch Größe 36
- Ausdruckschema Größe 36
- Zuschneideplan mit Stoffverbrauch Größe 38
- Ausdruckschema Größe 38
- Zuschneideplan mit Stoffverbrauch Größe 40
- Ausdruckschema Größe 40
- Zuschneideplan mit Stoffverbrauch Größe 42
- Ausdruckschema Größe 42
- Zuschneideplan mit Stoffverbrauch Größe 44
- Ausdruckschema Größe 44
- Zuschneideplan mit Stoffverbrauch Größe 46
- Ausdruckschema Größe 46
- Zuschneideplan mit Stoffverbrauch Größe 48
- Ausdruckschema Größe 48
- Zuschneideplan mit Stoffverbrauch Größe 50
- Ausdruckschema Größe 50
- Zuschneideplan mit Stoffverbrauch Größe 52
- Ausdruckschema Größe 52



Anleitung für das Ausdrucken

Für ein gutes Ergebnis ist es notwendig, folgendes zu beachten:

Stellen Sie sicher, dass bei Ihrem Drucker für das Ausgabeformat

- „Papiergröße DIN A4“ bzw. „Papierformat DIN A4“

- „tatsächliche Größe“, „Originalformat“, „100 %“, „nicht Skalieren“ o.Ä.

eingestellt sind (die Bezeichnung ist bei den unterschiedlichen Druckern verschieden).

Falls Ihr Drucker eine entsprechende Einstellmöglichkeit bietet, soll die Ausgabe auf dem Papier „zentriert“ erfolgen. Machen Sie einen Testausdruck einer Seite und prüfen Sie anhand des Rasters, ob der Ausdruck stimmt: 10 Rasterquadrate müssen in beide Richtungen 10 cm entsprechen.

Wenn alles korrekt eingestellt ist, drucken Sie Ihr Schnittmuster komplett aus. Oder Sie drucken nur die Seiten, die zum Schnitt gehören. Sie sparen so Papier. Welche Seiten Sie benötigen, sehen Sie im Ausdruckschema. Wenn alle Seiten ausgedruckt sind, schneiden Sie (nur!) an der Markierung die Ränder bis zum Raster ab. Nun können Sie die Blätter entsprechend der Nummerierung zusammenkleben (Kleber oder Tesafilm) und den Schnitt ausschneiden.

Wie Sie das Schnittmuster auf dem Stoff platzieren, sehen Sie im Zuschneideplan.

Falls es zu diesem speziellen Schnitt keine bebilderte Anleitung gibt, finden Sie Tutorials und Verarbeitungstipps im Internet: <http://schnittquelle-blog.de/tutorials/verarbeitungs-tipps/>

Und dann viel Spaß beim Nähen!

Hinweis:

Dieser Schnitt ist exklusiv für Sie bestimmt! Eine Weitergabe oder Kopie des Schnittmusters würde gegen Copyright- und Urheberrechtsregelungen verstoßen und nicht erlaubt!

Verarbeitungsvorschlag

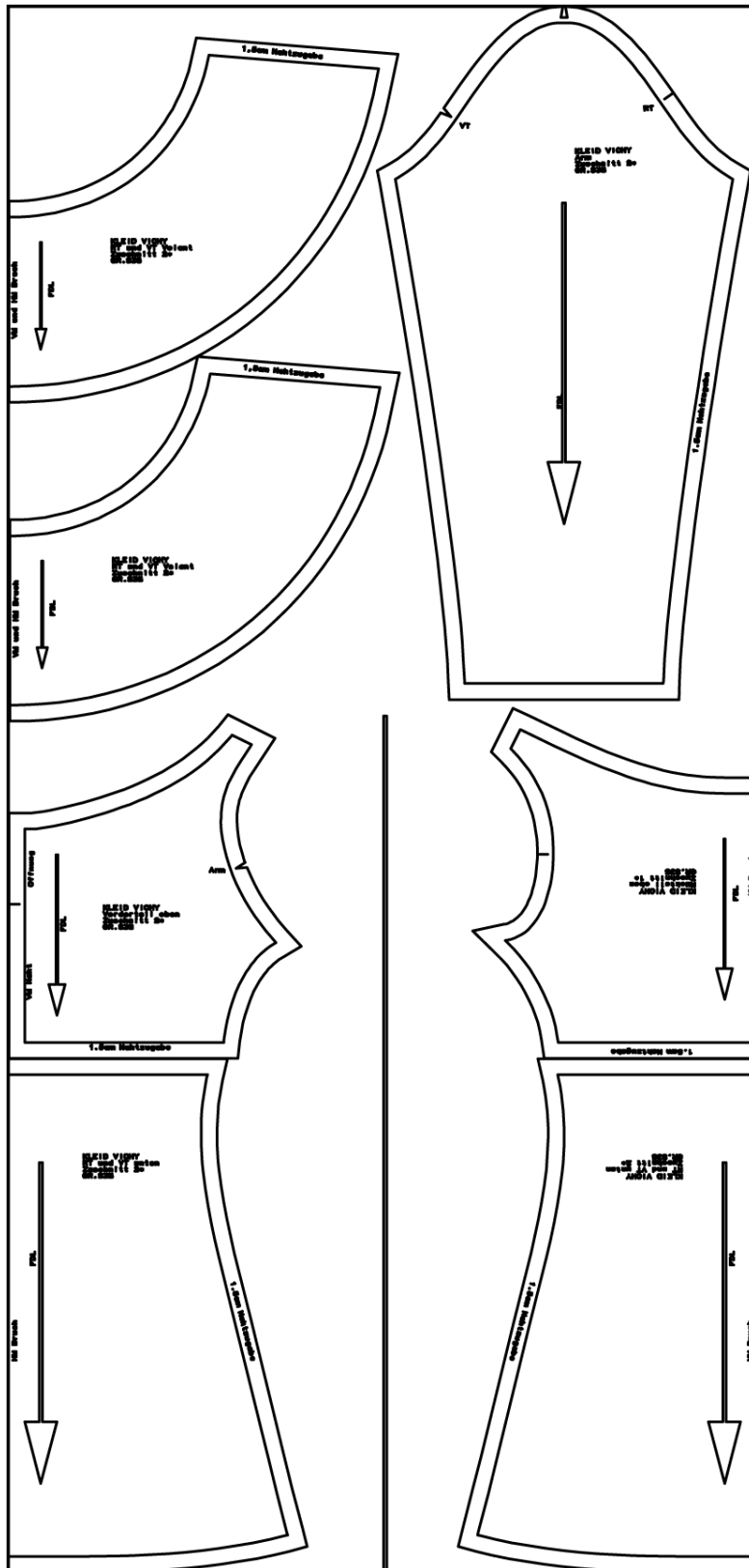
Das Schnittmuster wird aus Jerseystoffen oder feinen Strickstoffen verarbeitet. Das Kleid hat eine Teillungsnaht unter der Brust, der Ausschnitt wird mit einem ca 1.4m langen Bindeband eingekräuselt und am Rock ist ein angesetzter Volant. Das Kleid Vichy ist körpernah geschnitten und hat eine Vorderteillänge von 94cm.

- Oberes Vorderteil vordere Mitte Naht bis zur Schlitzmarkierung schließen, Nahtzugabe getrennt versäubern und bis zum Halsausschnitt auseinander bügeln.
Schlitzöffnung ca. 1cm breit absteppen, so dass die Nahtzugabe fixiert ist.
- Schulter- und Seitennähte des vorderen und hinteren Oberteil schließen, Nahtzugaben zusammen versäubern und zum Rückteil bügeln.
- Halsausschnitt versäubern, 1,5cm nach innen bügeln und bei ca. 1cm absteppen.
Bindeband (ca. 1,4m Länge) einziehen.
- Vom Rock und vom Volant die Seitennähte schließen, Nahtzugaben zusammen versäubern und zum jeweiligen Rückteil bügeln.
- Der Volant an das Rockteil und das Rockteil an das Oberteil nähen, Nahtzugaben zusammen versäubern und nach oben bügeln.
- Ärmelnähte schließen, Nahtzugaben versäubern und zum rückwärtigen Ärmel bügeln.
- Ärmel einsetzen, so dass die Armpunkte aufeinander treffen und im oberen Kugelbereich eingehalten wird, Nahtzugabe zusammen versäubern.
- Den Volantsaum des Kleides sowie den Ärmelsaum 1,5 cm nach innen einschlagen und die Bruchkante mit einem kleinen, schmalen Zickzackstich an der Nähmaschine umnähen (eine Nähprobe empfiehlt sich!). Die überstehende Nahtzugabe schmalkantig an der Nahtlinie zurück schneiden.
- Die Enden der Bindebänder haben wir mit Stoffrest verknötet und hierüber eine Kordelperle gezogen.

-- fertig ! --



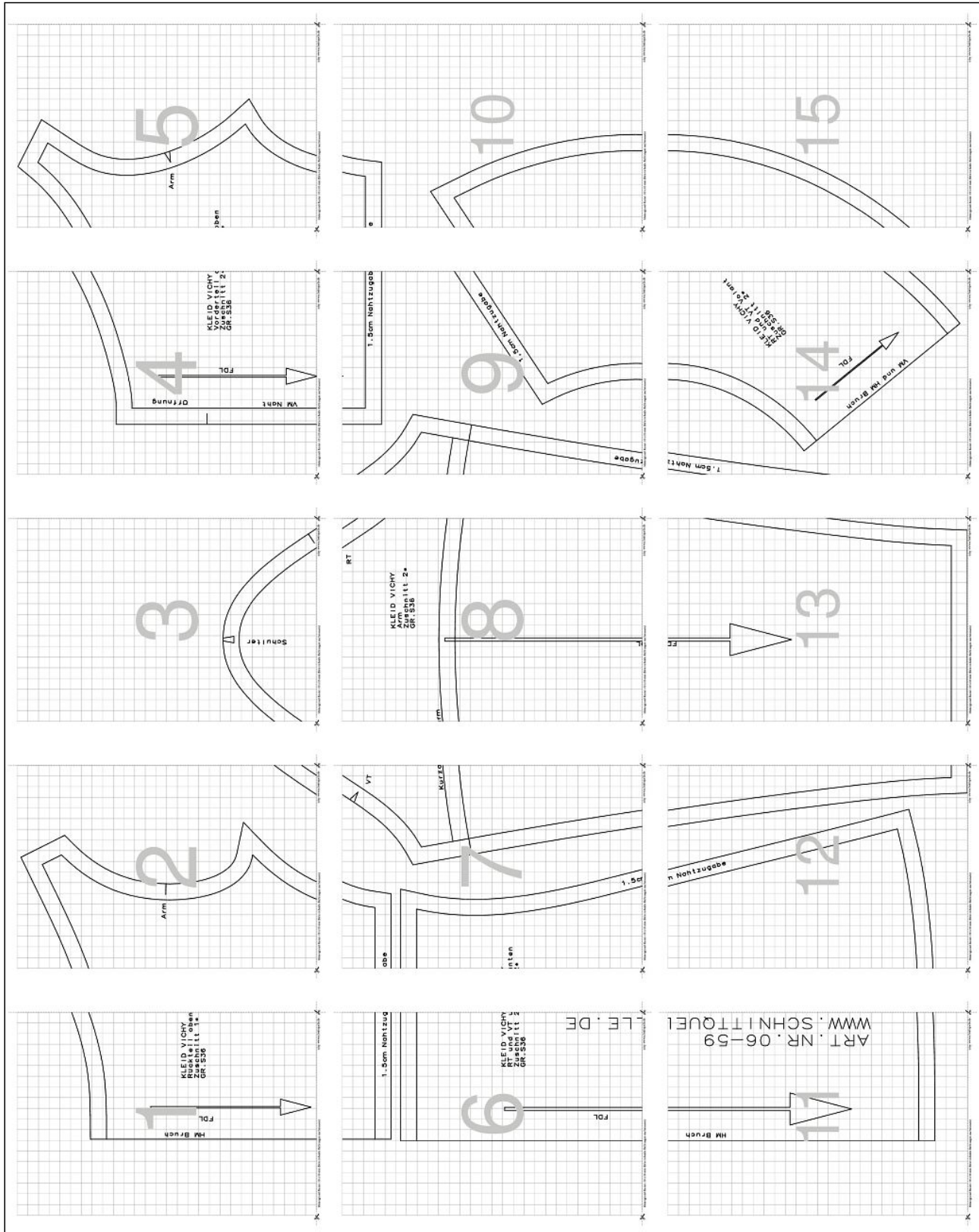
Zuschneideplan Größe 36



Stoffverbrauch bei Größe 36: 155 cm (bei 140 cm Stoffbreite)

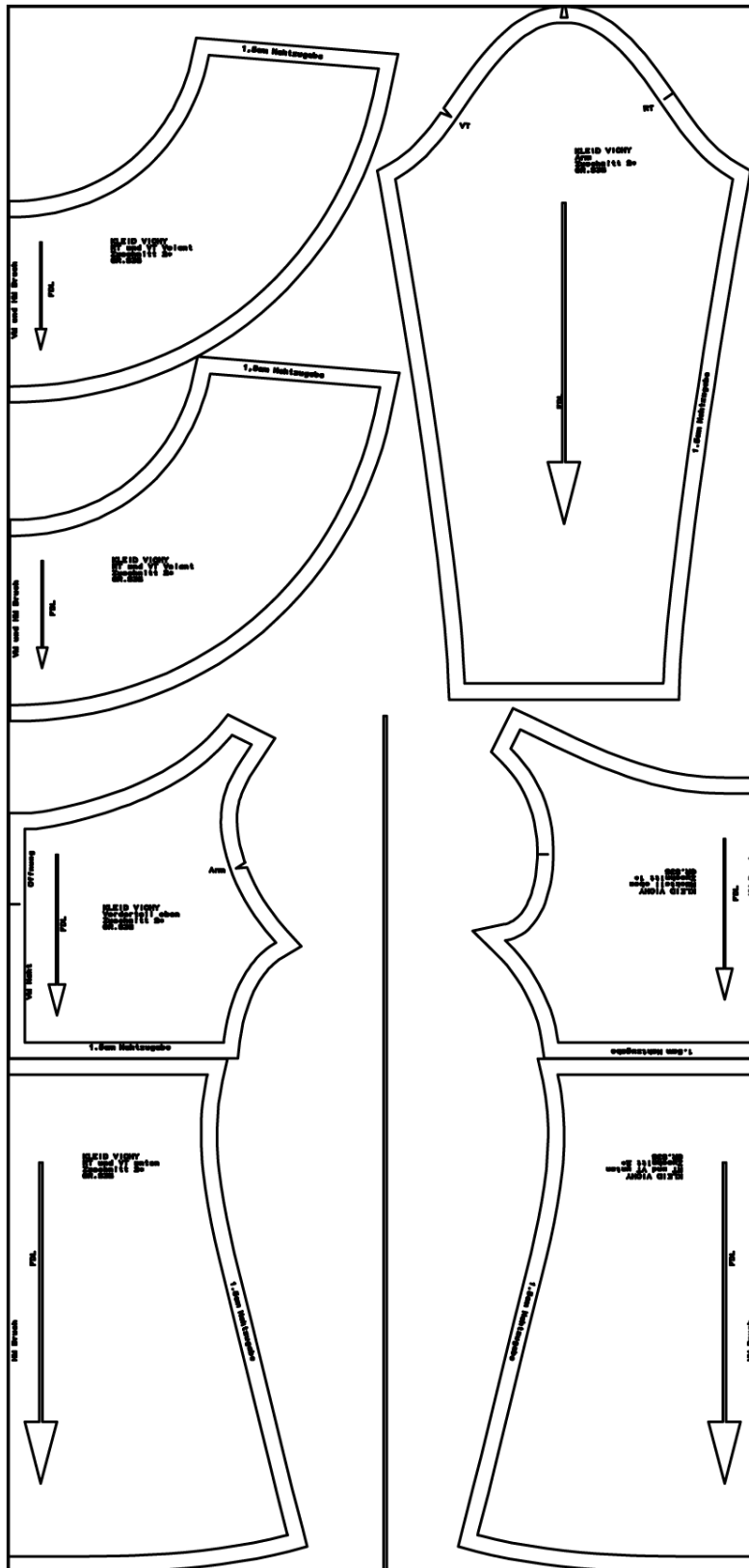


Ausdruckschema Größe 36





Zuschneideplan Größe 38

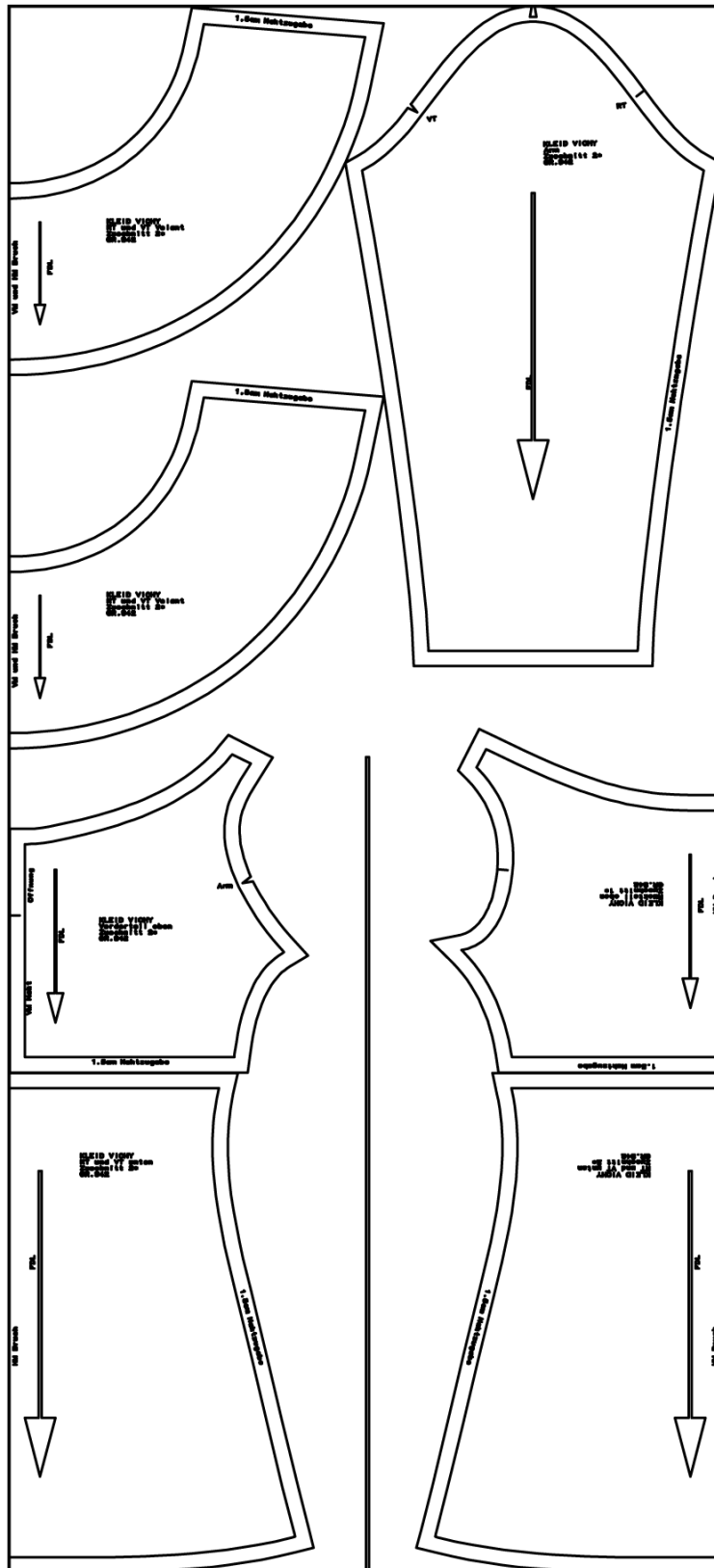


Stoffverbrauch bei Größe 38: 155 cm (bei 140 cm Stoffbreite)





Zuschneideplan Größe 40

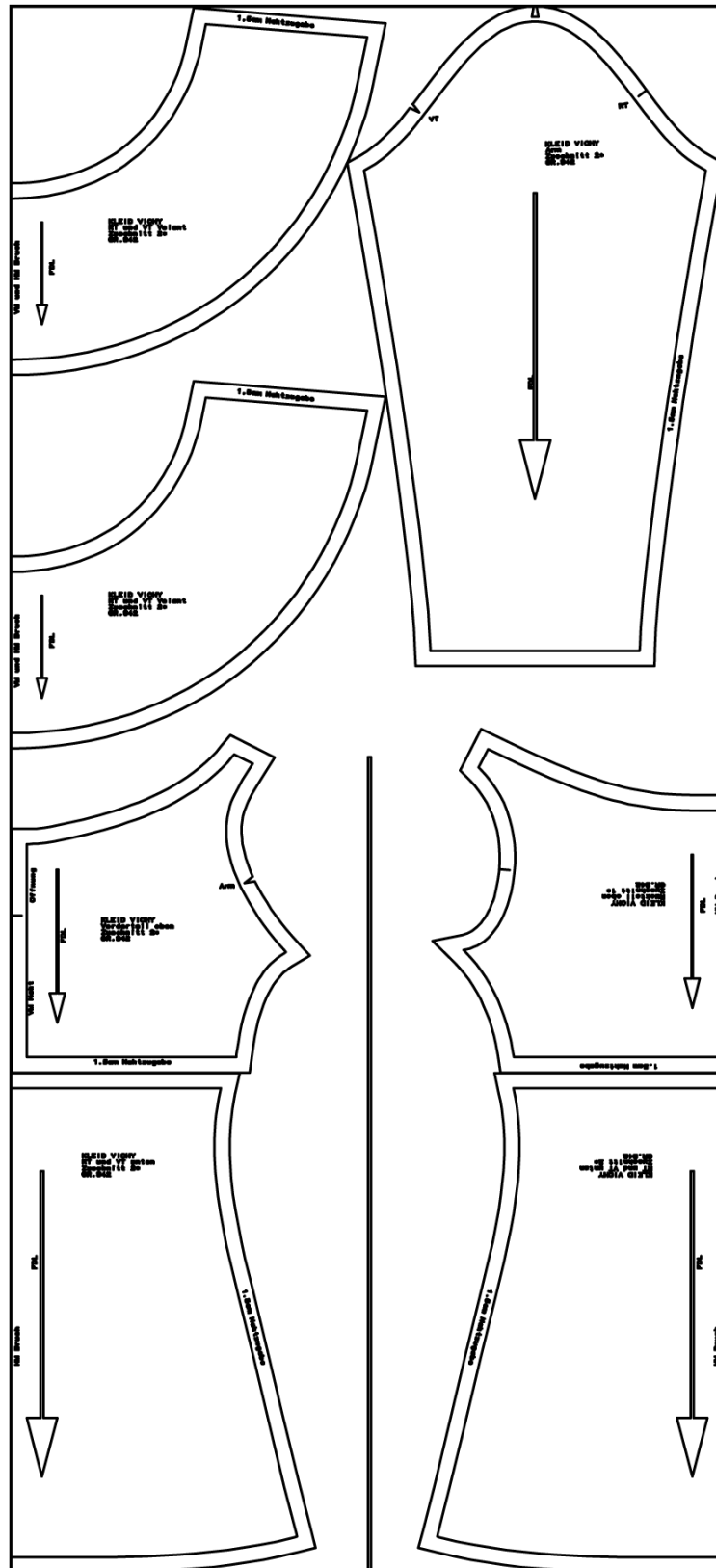


Stoffverbrauch bei Größe 40: 160 cm (bei 140 cm Stoffbreite)

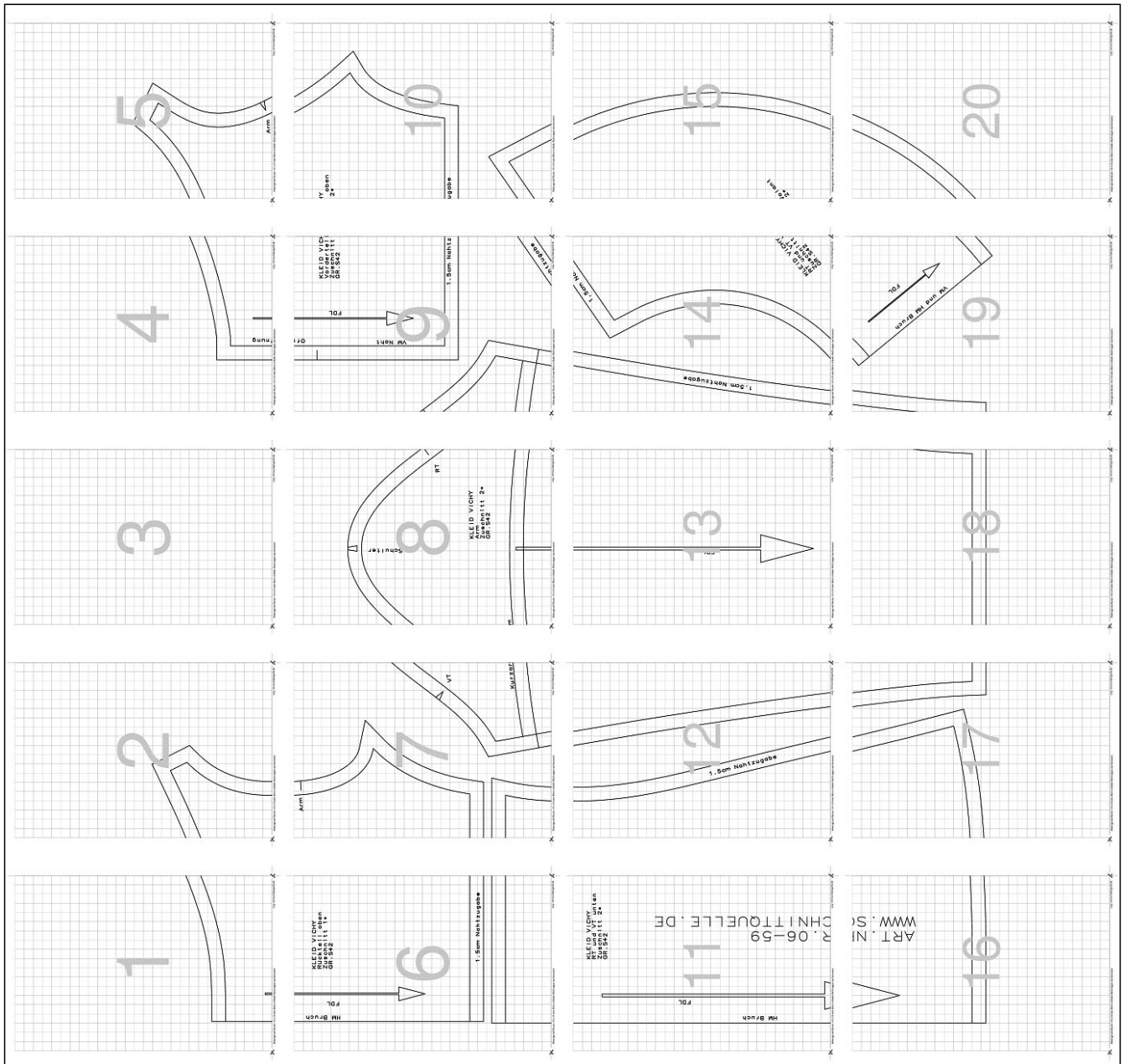




Zuschneideplan Größe 42

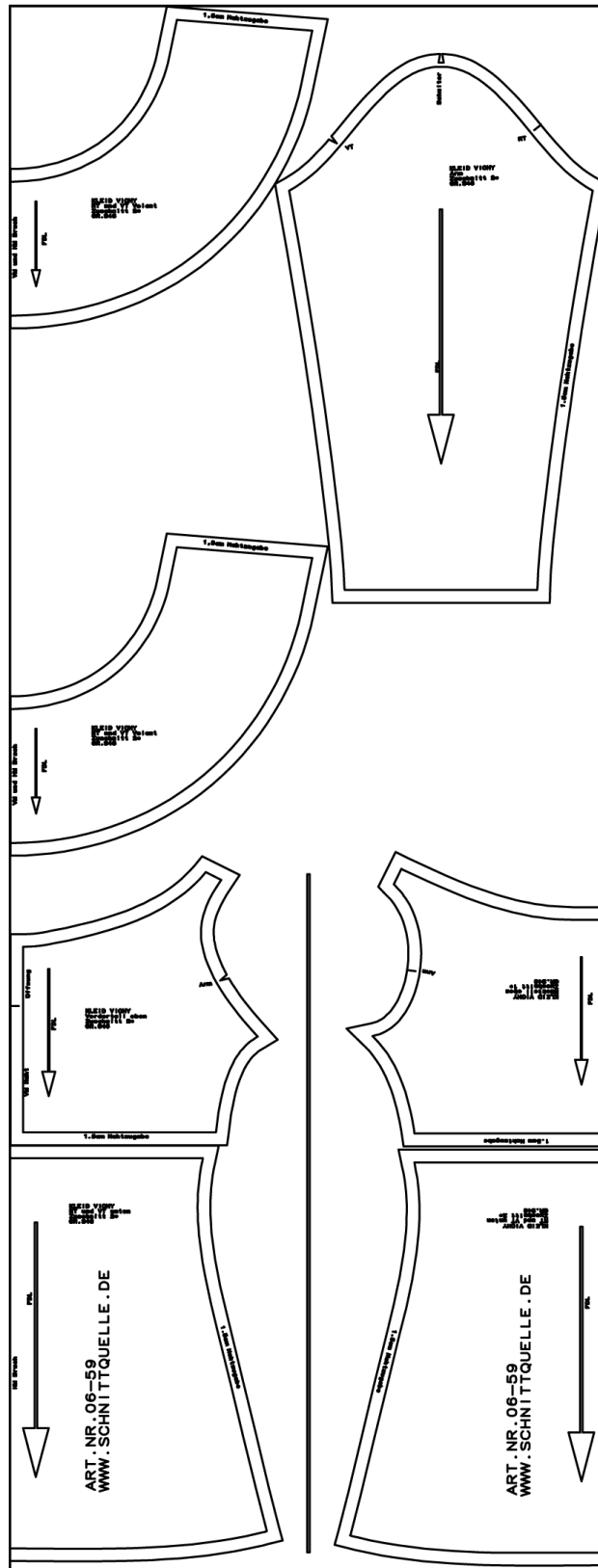


Stoffverbrauch bei Größe 42: 160 cm (bei 140 cm Stoffbreite)

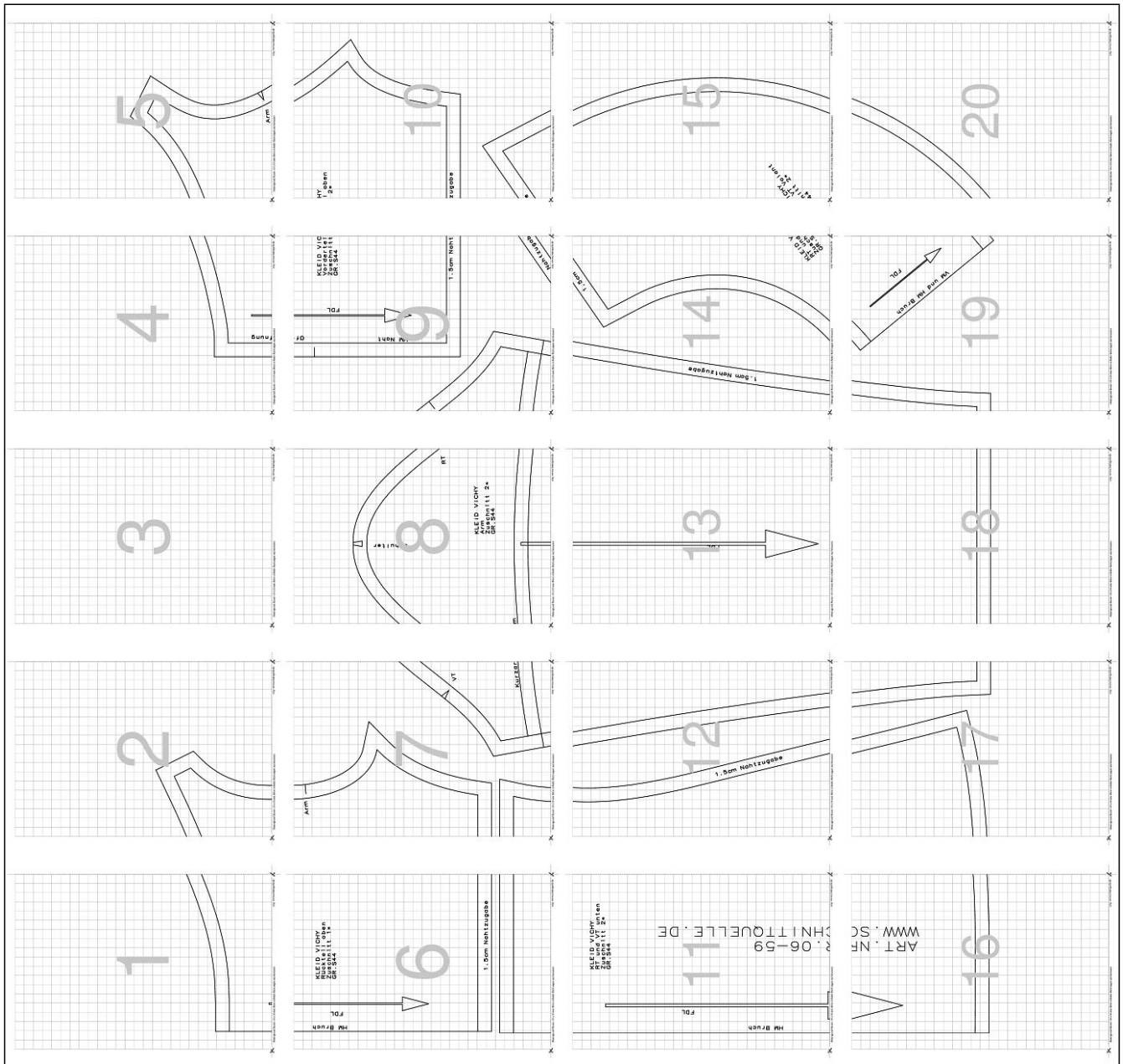




Zuschneideplan Größe 44

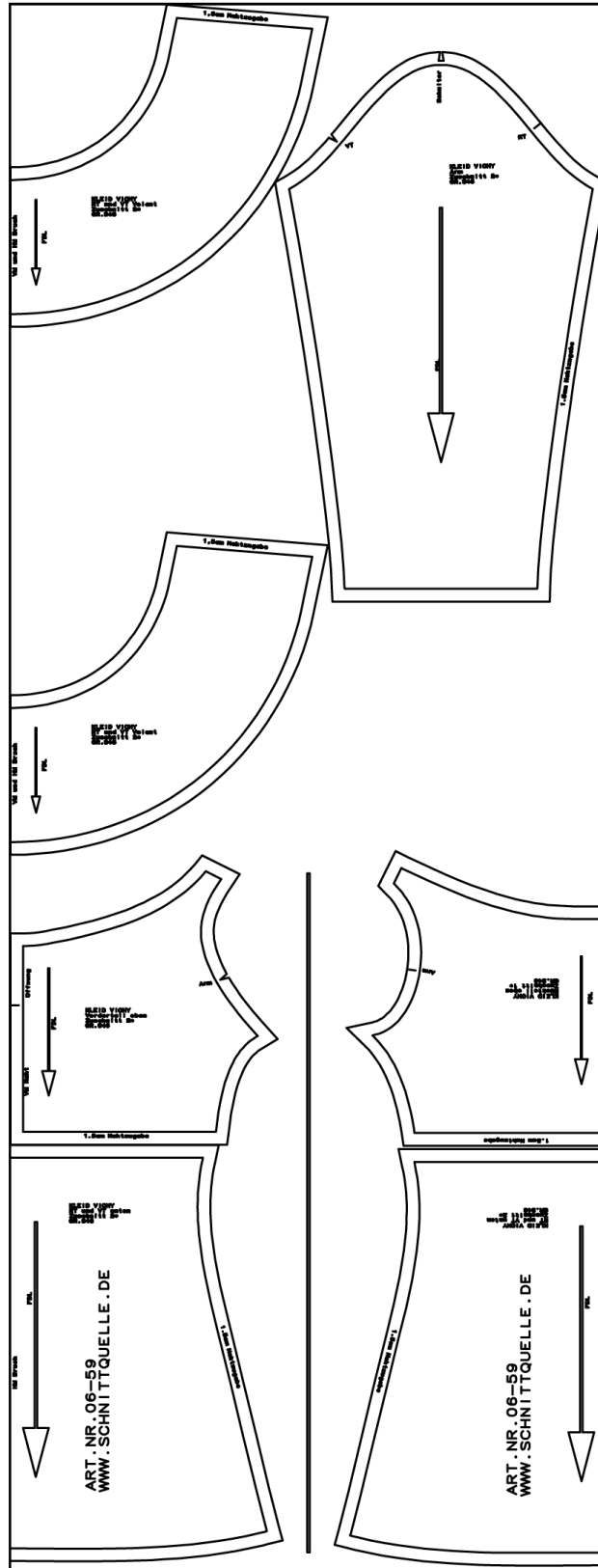


Stoffverbrauch bei Größe 44: 190 cm (bei 140 cm Stoffbreite)





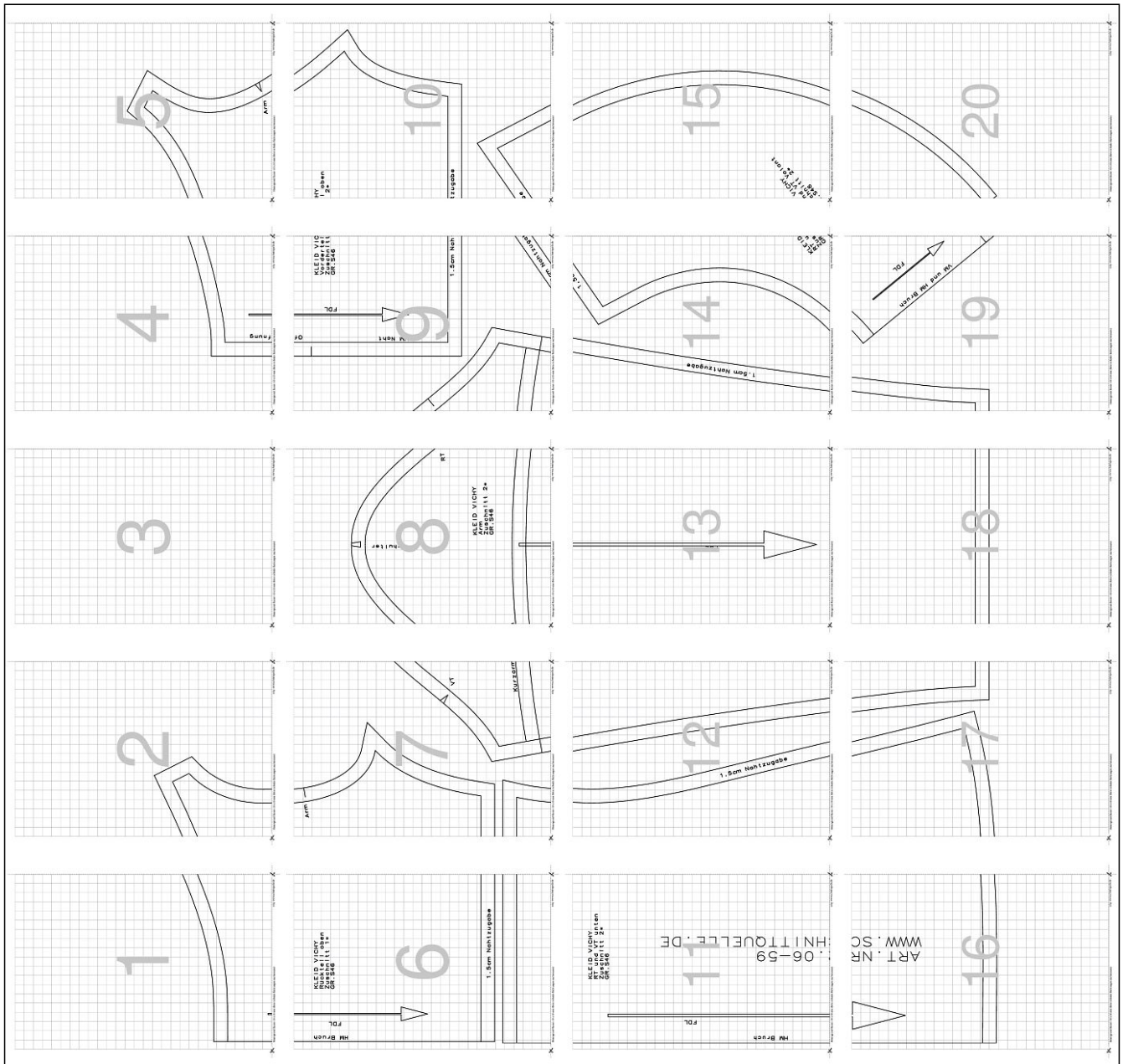
Zuschneideplan Größe 46



Stoffverbrauch bei Größe 46: 190 cm (bei 140 cm Stoffbreite)

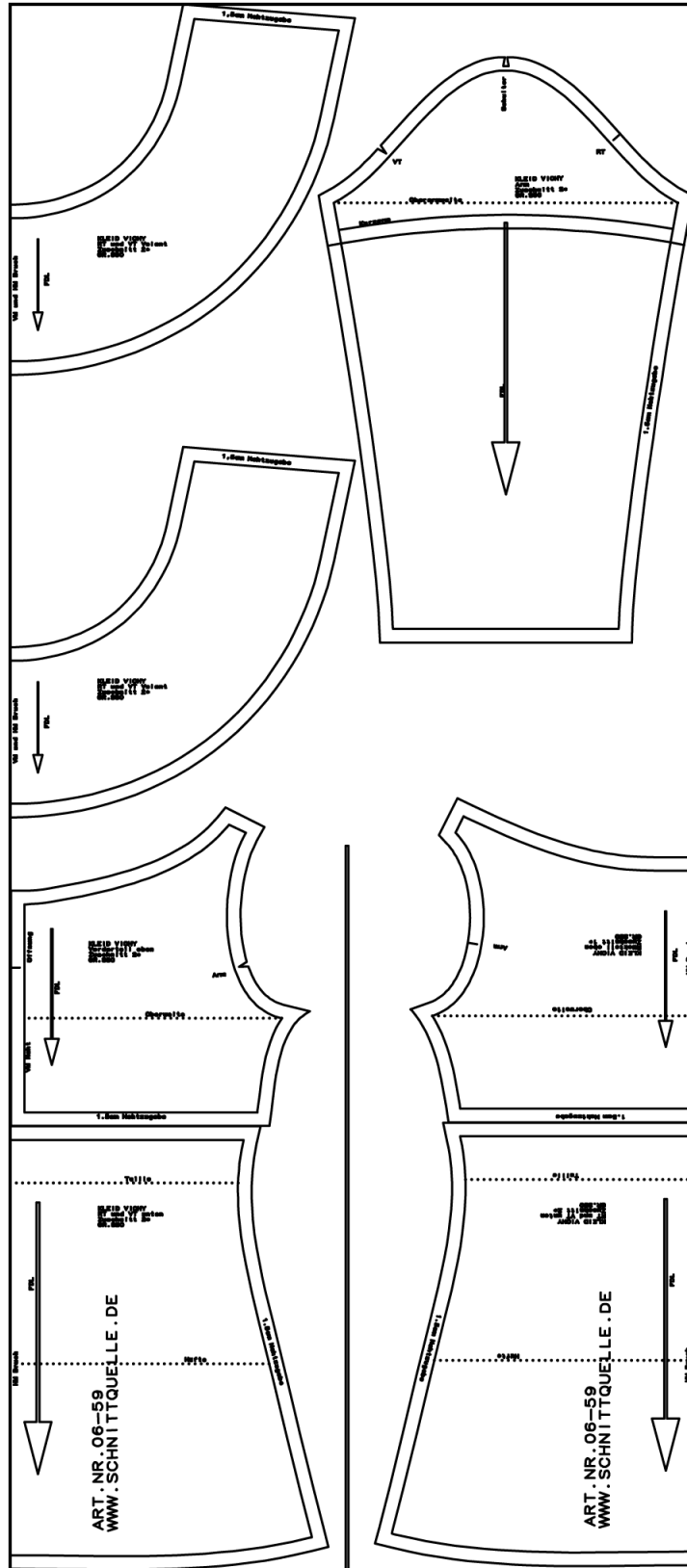


Ausdruckschema Größe 46





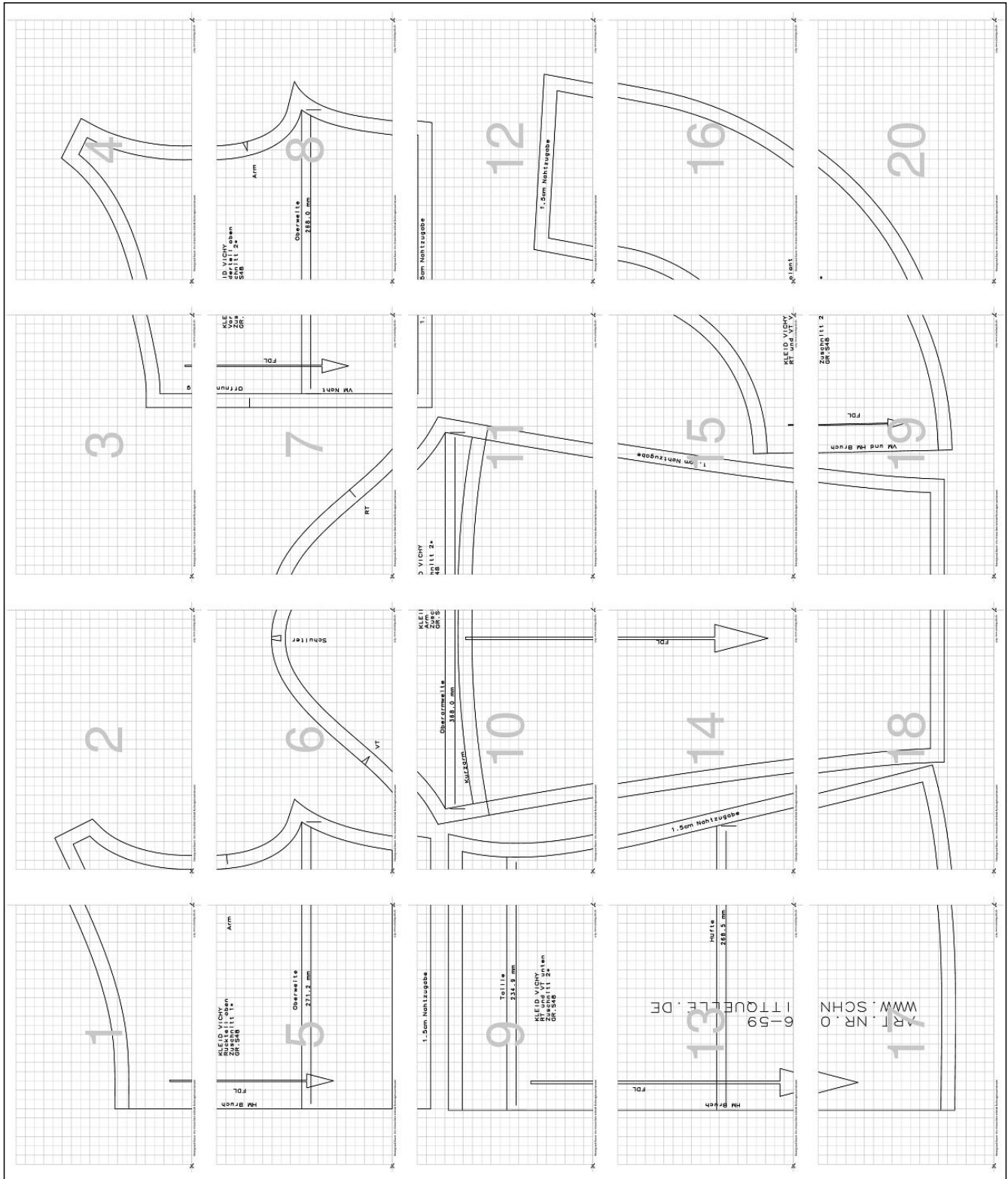
Zuschneideplan Größe 48



Stoffverbrauch bei Größe 48: 190 cm (bei 140 cm Stoffbreite)

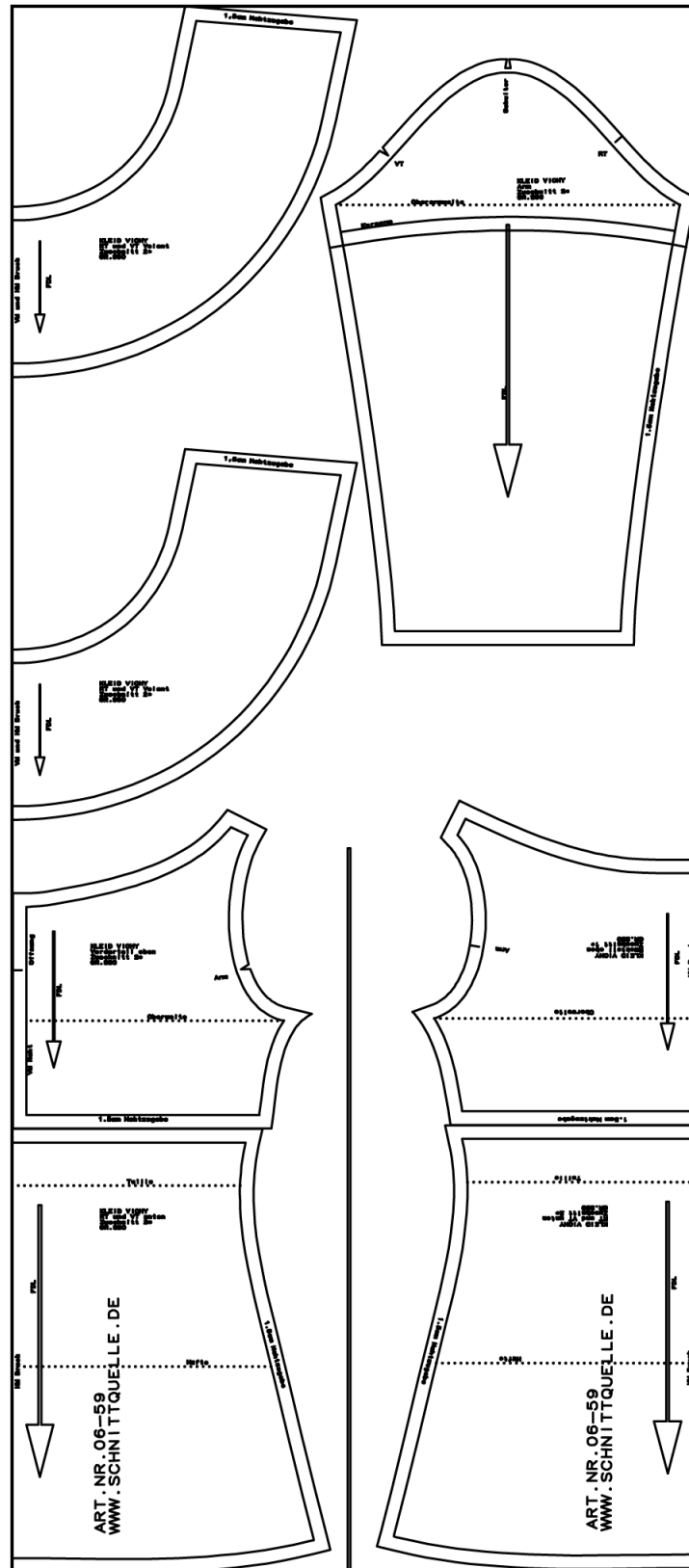


Ausdruckschema Größe 48

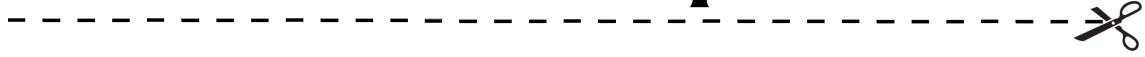




Zuschneideplan Größe 50

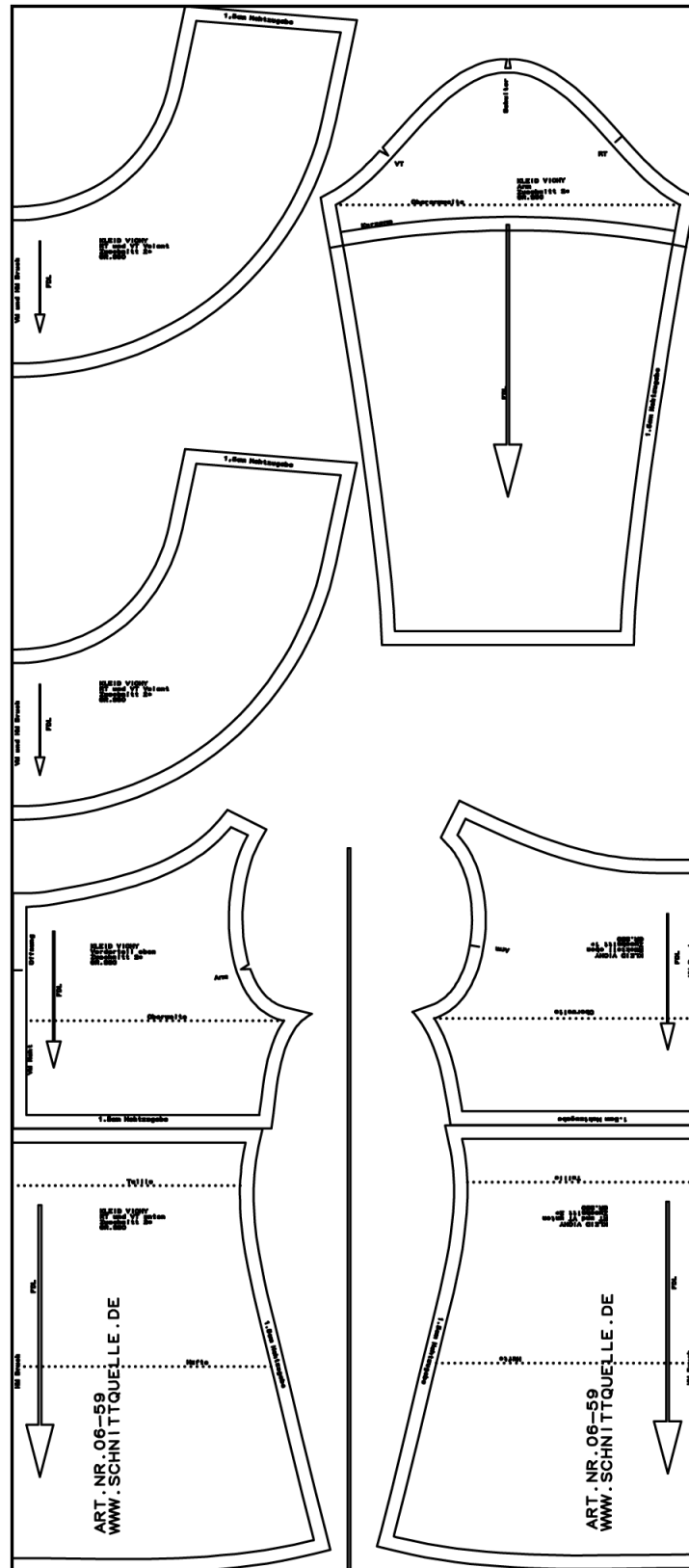


Stoffverbrauch bei Größe 50: 190 cm (bei 140 cm Stoffbreite)





Zuschneideplan Größe 52



Stoffverbrauch bei Größe 52: 190 cm (bei 140 cm Stoffbreite)



Ausdruckschema Größe 52

