

ein Gratis-Schnittmuster von

www.schnittquelle.de



Rüschenärmel





Rüschenärmel

An Shirt Cholet haben wir einen Rüschenärmel angesetzt.

Den Ärmelschnitt finden Sie nun zum Herunterladen bei uns im Shop hier.

Je nach Größe muss der Ärmel an der breiten Seite (Bruch)

noch etwas verlängert werden.

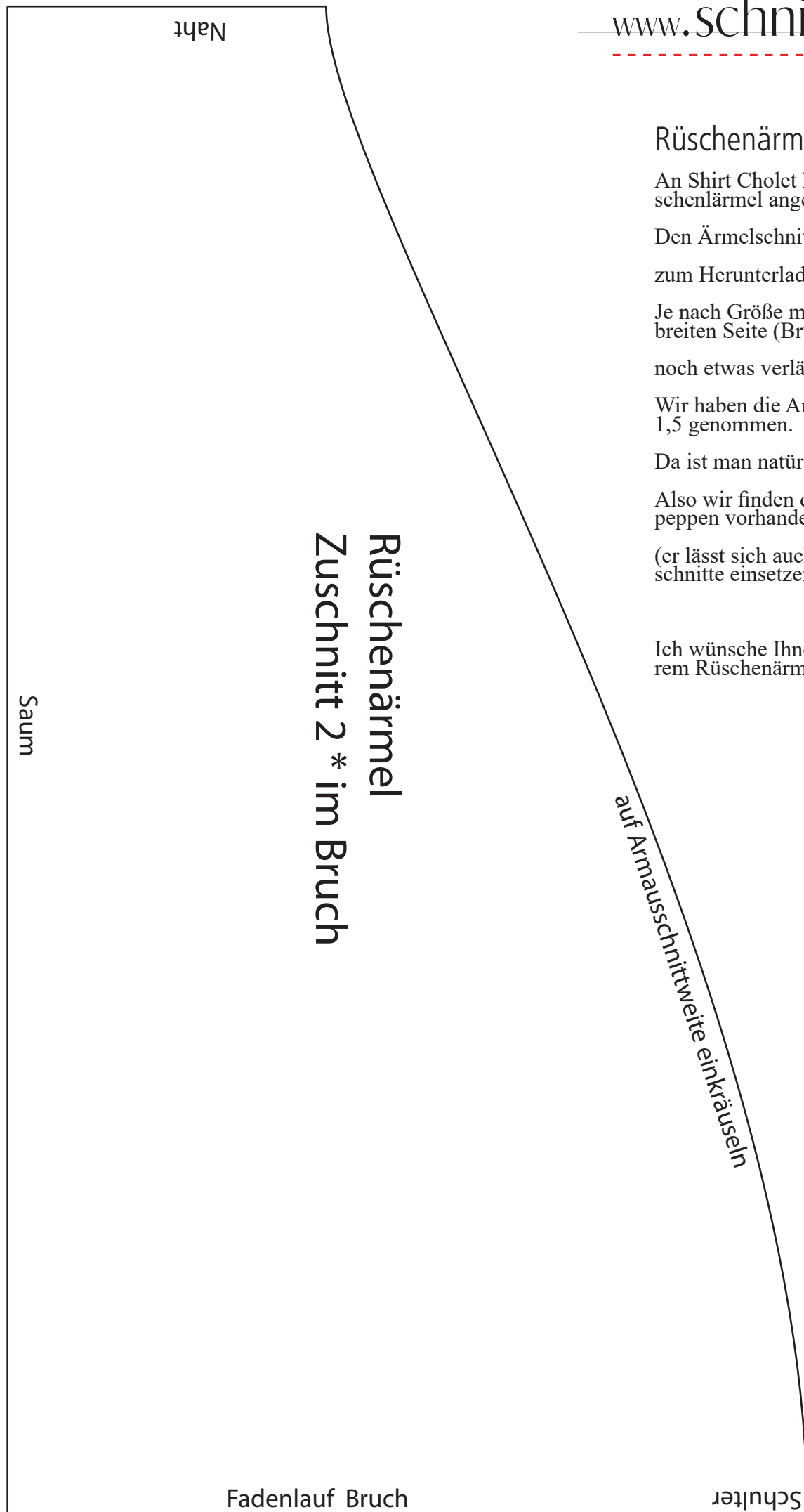
Wir haben die Armausschnittlänge mal 1,5 genommen.

Da ist man natürlich variabel.

Also wir finden die Idee super zum Aufpeppen vorhandener Schnitte

(er lässt sich auch in andere Armausschnitte einsetzen)

Ich wünsche Ihnen viel Spaß mit unserem Rüschenärmel!



Naht

Saum

Rüschenärmel
Zuschnitt 2 * im Bruch

auf Armausschnittweite einzeichnen

Fadenlauf Bruch

Schulter