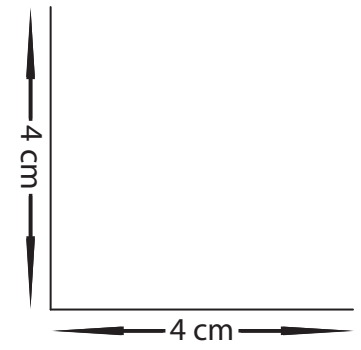


"Behelf-Mund-Nasen" Maske

Zuschnitt: Außenteil 2*
kleineres Teil für Einschub 1*



Kleineres Einschubteil gestrichelte Linie

Gummi länge ca. 20 cm 2*

Nahtzugabe 0.5 cm (Füßchenbreit)

www.schnittquelle.de

Nähanleitung



Wir haben die Maske aus Baumwollwebware
sowie aus Baumwolljersey verarbeitet.

Beide Materialien sind möglich.

Wichtig ist, dass das Material bei 60° waschbar ist.

Sollten Sie keine Gummibänder haben,
kann auch eine Kordel eingezogen werden,
die am Hinterkopf gebunden wird.

Das Schnittmuster kann auch individuell vergrößert oder verkleinert werden,
hierzu einfach an der Außenlinie zugeben oder wegnehmen.

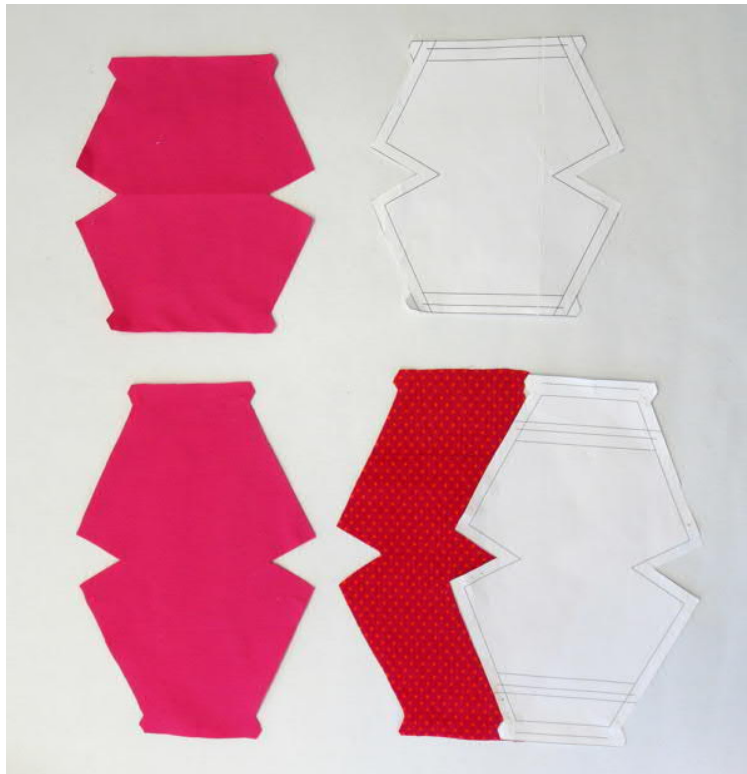
Das kleine Einschubteil kann man auch weggelassen,
dann kann kein zusätzliches Filtervlies eingelegt werden.



Und falls Sie noch nicht so geübt sind,
haben wir auch eine Schritt für Schritt-Anleitung erstellt:

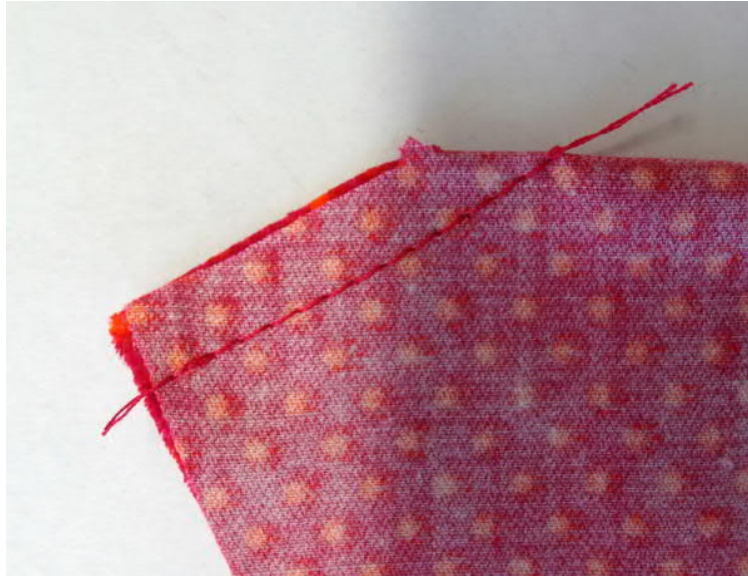
Für das kleinere Einschubteil ein extra Schnittteil erstellen
(Abpausen oder erneut ausdrucken und entsprechend ausschneiden).

Zuschnitt der Einzelteile, wie auf dem Schnittteil angegeben.



Alle Abnäher nähen, bis zur Spitze einschneiden
und schön auseinander bügeln.





Das Einschubteil an den Seiten Einschlag/ Umschlag einschlagen
und schmalkantig feststeppen



Einschubteil auf dem Maskeninnenteil fixieren

(eventuell mit einer Hilfsnaht feststeppen).



Maskenaußenteil rechts auf rechts auf das Innenteil fixieren
und die Quernähte steppen.





Kleine Ecken einschneiden.



Maske wenden und die Naht schön ausbügeln.

Je nach Material kann die Kante von rechts schmal abgesteppt werden.



Seitenränder Einschlag/ Umschlag einschlagen
und schmalkantig feststeppen.





Gummiband durch den entstandenen Seitentunnel ziehen,
individuell die Länge abmessen
und den Gummi zusammensteppen.





Fertig!





Info:

Es handelt sich hierbei

um eine „einfache Maske“,

um sogenannte Behelf-Mund-Nasen-Maske.

Diese haben keine speziellen Filter.

Diese einfachen Masken schützen NICHT vor Corona.

Blieben Sie gesund!